

# INFOCHANTIER

INFORMER ▲ CONSULTER ▲ AMÉLIORER



## En bref...

### Adresse touchée

6350, rue De Terrebonne

### Investissements

3 750 000 \$

### Calendrier

Printemps 2019

(dates exactes à confirmer)

### Entrepreneur

Construction Julien Béliveau inc.

## Travaux majeurs de rénovation

Un délai dans la fabrication des portes et des fenêtres nous oblige à reporter les travaux au printemps 2019. Nous vous tiendrons au courant.

En attendant, vous trouverez ci-dessous le détail des travaux qui seront réalisés dans votre immeuble et qui ont été annoncés lors de la rencontre d'information d'août 2018.

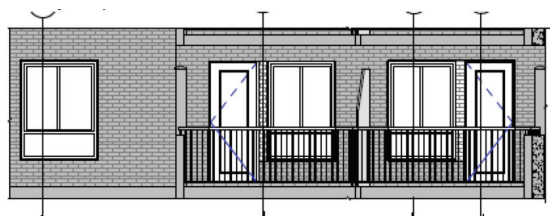
Les travaux visent à remettre en état l'enveloppe du bâtiment et à mieux isoler votre immeuble. Les infiltrations d'air et d'eau seront éliminées par l'installation de nouvelles portes de balcon et de fenêtres. Ainsi, votre immeuble sera plus étanche et votre confort sera amélioré.

### Dans l'immeuble et à l'extérieur :

- ▶ Les murs-rideaux (rangée de fenêtres des corridors) seront remplacés.
- ▶ La rampe d'accès sera remplacée.

### Dans les logements :

- ▶ La porte de balcon et la fenêtre de salon seront remplacées. La porte de balcon aura une fenêtre pleine grandeur sans ouverture pour assurer une meilleure étanchéité. Il sera toujours possible d'installer un climatiseur dans les nouvelles fenêtres.



## Des questions concernant le chantier?



**Julie Chalifour**

Agente de liaison

**514 872-9224**



## Rencontre du 21 février 2017 :

- ▶ Nous vous avons informés du remplacement des 6 murs-rideaux et de la toiture ainsi que de la réfection de l'entrée principale.
- ▶ Nous vous avons consultés sur les travaux qui toucheront la rampe d'accès, les aires de repos, le jardinage, la sécurité et l'éclairage. Les échanges ont permis à l'architecte de développer de nouveaux plans qui tenaient compte de vos commentaires.

## Rencontre du 8 août 2018 :

- ▶ Vous nous avez fait part de vos préoccupations quant aux nouvelles portes et fenêtres. Vous souhaitiez savoir comment d'autres locataires les avaient habillées.

Les modèles les plus courants sont les suivants :

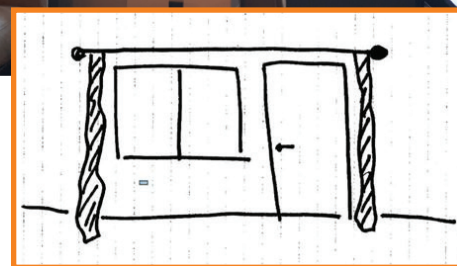
### MODÈLE 1

Rideau très léger accroché au-dessus de la fenêtre et sur la porte avec des ventouses



### MODÈLE 2

Pôle à rideaux qui passe au-dessus de la fenêtre et de la porte



## Avec vous (suite)

De plus, vous vouliez connaître le type de loquet qui sera installé sur la porte de balcon.



INTÉRIEUR



EXTÉRIEUR

*Merci* pour votre patience et votre collaboration!

**Pour toute autre demande, communiquez avec le centre d'appels et de la sécurité :**

Entretien, réparations et extermination 7 h à 23 h - 7 j/7 | Réparations urgentes et sécurité 24 h/24 – 7 j/7

514 872-OMHM (6646)

Travaux réalisés par :



Office municipal  
d'habitation  
de Montréal

Travaux financés par :



Communauté métropolitaine  
de Montréal



Société  
d'habitation

Québec 