



FICHES D'IDENTIFICATION D'INSECTES et de RONGEURS NUISIBLES




En tant qu'employé travaillant sur le terrain, il est très important que vous sachiez à quel moment il faut intervenir lorsque vous remarquez la présence d'insectes et de rongeurs nuisibles dans les logements et à l'extérieur des habitations. Ces fiches visent à vous aider à identifier ces petits indésirables et à guider votre intervention. Elles complètent les renseignements qui vous sont transmis par le Service de la salubrité.

Lorsqu'un problème d'insectes ou de rongeurs touche un immeuble, il faut communiquer avec le Centre d'appels en composant le **514 872-OMHM (6646)**. N'oubliez pas d'en informer les locataires.

À titre d'employé, rappelez-vous aussi qu'il est important de respecter la confidentialité des renseignements et d'éviter de propager des rumeurs. L'OMHM est un propriétaire responsable qui prend à cœur la salubrité.



Office municipal
d'habitation
de Montréal



Araignée



L'araignée a huit pattes. Elle tisse des cocons aux plafonds des logements. Elle est inoffensive. Toutefois, l'araignée jaune et l'araignée blanche peuvent piquer l'humain lorsqu'elles se sentent en danger.

Quand faut-il intervenir?

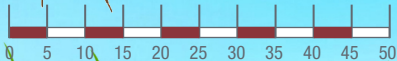
✓ OUI

Présence en grande quantité dans le logement avec inconfort pour le locataire (allergies, multiples piqûres)

✓ NON

Présence en faible quantité dans le logement sans désagrément. Pour éliminer le problème, conseillez au locataire de passer régulièrement un balai au plafond pour détruire les cocons.

Dimension réelle (millimètres)



Chauve-souris

Intervention
RAPIDE



Animal volant, dont le corps brun mesure environ 22 centimètres lorsque les ailes sont déployées. La chauve-souris se perche aux structures des bâtiments.

Quand faut-il intervenir?

✓ **OUI**

Présence à l'intérieur
des bâtiments

✓ **NON**

Présence sur les toits

Cloporte



Insecte mesurant 2 centimètres. Sa carapace a six segments. Le cloporte affectionne particulièrement les milieux humides comme les salles de bains ou les sous-sols. Il est inoffensif.

Quand faut-il intervenir?

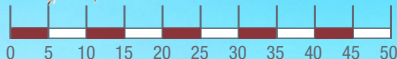
✓ OUI

Présence en grande quantité dans des endroits inhabituels : salon, cuisine, chambre, entrée

✓ NON

Présence en faible quantité (moins de 15) dans la salle de bain. Pour éliminer le problème, conseillez aux locataires d'augmenter le chauffage des pièces où ils ont été vus.

Dimension réelle (millimètres)



Coquerelle



Insecte mesurant de 23 à 32 millimètres. La couleur du corps va du bronze au brun clair. La coquerelle a 6 pattes et des ailes. Elle se tient habituellement dans les cuisines et les salles de bain. Elle dépose ses œufs, en forme de haricots roses, dans les endroits sombres.

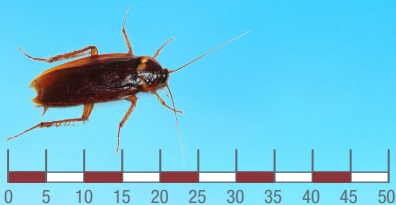
Quand faut-il intervenir?



OUI
Présence à l'intérieur
des logements et
des bâtiments



NON
Présence à l'extérieur
des bâtiments



Dimension réelle (millimètres)

Dermeste du lard



Stade larvaire : petit vers brun-noir mesurant de 7 à 9 millimètres.

Stade adulte : cet insecte noir porte une large bande transversale brun-gris avec une bordure antérieure dentelée et des taches noires. Le dermeste du lard est inoffensif.

Quand faut-il intervenir?

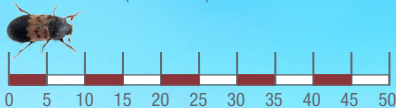
✓ **OUI**

Présence en grande quantité à l'intérieur des logements et des bâtiments

✓ **NON**

Présence sur les terrains

Dimension réelle (millimètres)



Écureuil

Intervention
RAPIDE



Rongeur dont le corps mesure de 10 à 25 centimètres et sa queue touffue, entre 16 et 20 centimètres. L'écureuil se promène d'arbre en arbre et mange tout ce qu'il trouve.

Quand faut-il intervenir?

✓ **OUI**

Présence à l'intérieur des
bâtiments ou des structures
(sous les toits)

✓ **NON**

Présence sur les terrains

Fourmi de pavé



Insecte brun ou noir, mesurant de 2 à 3 millimètres. La fourmi de pavé fait son nid dans les fissures qui se forment sur les trottoirs en ciment ou les entrées en asphalte. Elle est inoffensive.

Quand faut-il intervenir?

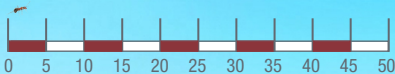
✓ **OUI**

Présence **en grande quantité** à l'intérieur des logements ou des bâtiments

✓ **NON**

Présence sur les terrains

Dimension réelle (millimètres)



Fourmi noire des champs



Insecte noir, mesurant environ 9 millimètres.
La fourmi noire des champs fait son nid dans
le gazon ou le sable. Elle est inoffensive.

Quand faut-il intervenir?

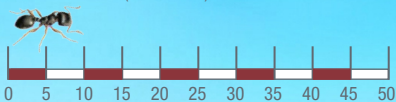
✓ **OUI**

Présence en grande quantité
à l'intérieur des logements
ou des bâtiments

✓ **NON**

Présence sur
les terrains

Dimension réelle (millimètres)



Fourmi charpentière



Insecte brun-noir, mesurant de 6 à 25 millimètres. La fourmi charpentière fait son nid dans le bois mort. Elle a des ailes en période d'accouplement. Elle est inoffensive pour l'humain, mais s'attaque à la structure des bâtiments.

Quand faut-il intervenir?

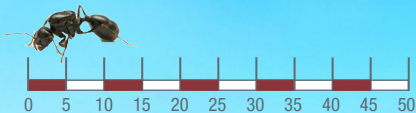
✓ **OUI**

Présence à l'intérieur des logements et des bâtiments, peu importe la quantité

✓ **NON**

Présence sur les terrains

Dimension réelle (millimètres)



Fourmi pharaon



Insecte rouge, mesurant de 1,5 à 2,5 millimètres. La fourmi pharaon vit en colonie et se multiplie rapidement. On la voit dans les cuisines et les salles de bain. Elle est inoffensive.

Quand faut-il intervenir?

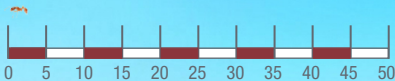
✓ OUI

Présence à l'intérieur des logements et des bâtiments, peu importe la quantité

✓ NON

Présence sur les terrains

Dimension réelle (millimètres)



Guêpe



Insecte ailé mesurant de 10 à 19 millimètres, dont le corps ligné jaune et noir se termine en pointe. La guêpe construit des nids sur les structures intérieures et extérieures des bâtiments. Le nid peut être habité par une seule guêpe ou toute une colonie. La guêpe est inoffensive, sauf en cas d'allergie.

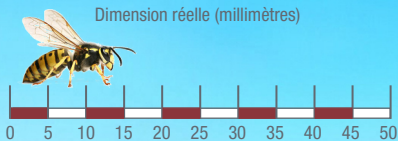
Quand faut-il intervenir?

✓ OUI

Présence à l'intérieur ou à l'extérieur d'un bâtiment, lorsqu'elle cause l'inconfort d'un locataire (allergies, piqûres)

✓ NON

Présence sur le terrain



Lépisme



Insecte dont le corps est argenté, d'où son surnom de « poisson d'argent ». À la phase adulte, le lépisme mesure de 10 à 15 millimètres. On distingue sur sa tête ses yeux et deux antennes et à sa queue, trois poils. Il est inoffensif.

Quand faut-il intervenir?

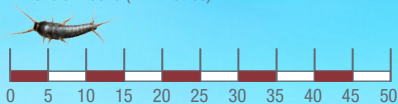
✓ OUI

Présence en grande quantité dans des endroits inhabituels : salon, cuisine, chambre, entrée

✓ NON

Présence en faible quantité (moins de 15) dans la salle de bain. Pour éliminer le problème, conseillez aux locataires d'augmenter le chauffage des pièces où ils ont été vus.

Dimension réelle (millimètres)



Moufette

Intervention
RAPIDE



Animal noir et blanc, à pattes courtes et à queue fournie. La moufette a environ la taille d'un chat. Elle asperge son ennemi d'un liquide nauséabond lorsqu'elle a peur ou est surprise. Il ne faut pas s'en approcher.

Quand faut-il intervenir?

✓ OUI

Présence à l'intérieur des bâtiments, incluant les garages, ou terrier sur les terrains (souvent sous les balcons et escaliers)

✓ NON

Présence sur les terrains

Pigeon



Oiseau gris et blanc avec des couleurs complémentaires, comme le vert et le rose, mesurant de 32 à 37 centimètres. Le pigeon aime se percher sur les toits et les balcons.

Quand faut-il intervenir?

✓ OUI

Présence en grande quantité sur les balcons avec une bonne quantité d'excréments (s'assurer qu'ils ne sont pas nourris par les locataires)

✓ NON

Présence en faible quantité sur les toits.
Durant l'hiver

Pyrale indienne



Papillon gris pâle mesurant de 10 à 12 millimètres. La pyrale indienne se développe dans les aliments farineux (céréales, riz, etc.). Elle est inoffensive.

Quand faut-il intervenir?

✓ OUI

Présence en grande quantité à l'intérieur des logements

✓ NON

Présence en faible quantité à l'intérieur des logements. Conseillez au locataire de vérifier leurs aliments farineux et de jeter le contenant ou le sac infesté. Conseillez-lui aussi de laver toutes les armoires et d'ouvrir la fenêtre, si possible.

Dimension réelle (millimètres)



Rat

Intervention
URGENTE



Rongeur gris-brun, mesurant environ 50 centimètres, dont la queue n'a pas de poils. Le rat circule par les canalisations et fait des terriers dans la terre. Il n'attaque que lorsqu'il se sent pris au piège. Sa morsure ou son urine en bonne quantité peuvent transmettre des maladies à l'humain.

Quand faut-il intervenir?

✓ OUI

Présence à l'intérieur des logements et des bâtiments
Terrier sur le terrain : recueillir le plus d'information possible (où il a été vu, par où il est disparu, par où il est entré dans la bâtisse, etc.)

✓ NON

Présence sur le terrain
Sans terrier

Souris

Intervention
RAPIDE



Rongeur gris clair, mesurant de 7,5 à 10 centimètres. La souris cherche la chaleur des bâtiments et se promène dans les murs. Elle est inoffensive.

Quand faut-il intervenir?

✓ OUI

Présence à l'intérieur des logements et des bâtiments
Terrier sur le terrain : recueillir le plus d'information possible (où il a été vu, par où il est disparu, par où il est entré dans la bâtisse, etc.)

✓ NON

Présence sur le terrain
Sans terrier

Le contenu des fiches a été rédigé par le Service de la salubrité. Pour tout complément d'information ou pour toutes questions relatives à vos habitations, vous pouvez joindre le service en composant le **514 868-5071**.

